

# Matador Evo

## les absorbants



### en rouleau

- Longueur : +/- 20 mètres
- Largeur : +/- 135, 200 cm



### à la coupe



### tapis

- 60 x 90 / 90 x 150 cm
- 135 x 200 cm

Matador est un tapis anti-poussières en polyamide adapté à un usage classe 23/32, polyvalent pour un usage fort.

Il permet de combiner les qualités des fils polyamide à savoir, une résistance au trafic et de bonnes qualités d'absorption, avec un approche économique d'un tapis anti-poussières.



Fabriqué  
en Europe



Exterieur  
Abrité



Intérieur



Spécial  
Handicapés



Passage  
Fort



Classement Feu  
Cfl/S1



Absorption  
+/- 4,8 L/m<sup>2</sup>



Nettoyage  
à l'Aspirateur



Injection  
Extraction



Nettoyage au jet  
Haute pression



Sans  
Phtalate

## Caractéristiques techniques

**Composition :**  
Velours Polyamide  
Semelle PVC

**Poids de fibre :**  
+/- 550 g/m<sup>2</sup>  
**Poids total :**  
+/- 5800 g/m<sup>2</sup>

**Hauteur de fibre :**  
+/- 4,5 mm  
**Hauteur totale :**  
+/- 6.5 mm

**Résistance au glissement, Glissance :** DS

**Usage :**  
domestique et  
professionnel

**ISO 105 B02 :**  
solidité des teintures  
à la lumière : 6/7

**ISO 105 E01 :**  
solidité des coloris  
à l'eau : 4/5

**ISO 105 X12 :**  
solidité des teintures  
au frottement : 4/5

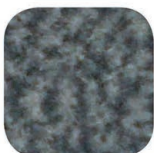
**Spécificités :**  
Convient pour handicap,  
chaise à roulettes

**Absorption  
accoustique :**  
20 DB



### Produits

- Très bonne résistance au passage
- Tapis absorbant.
- Rapport qualité/prix imbattable.



gris



anthracite



bleu



marron



tapis benoit